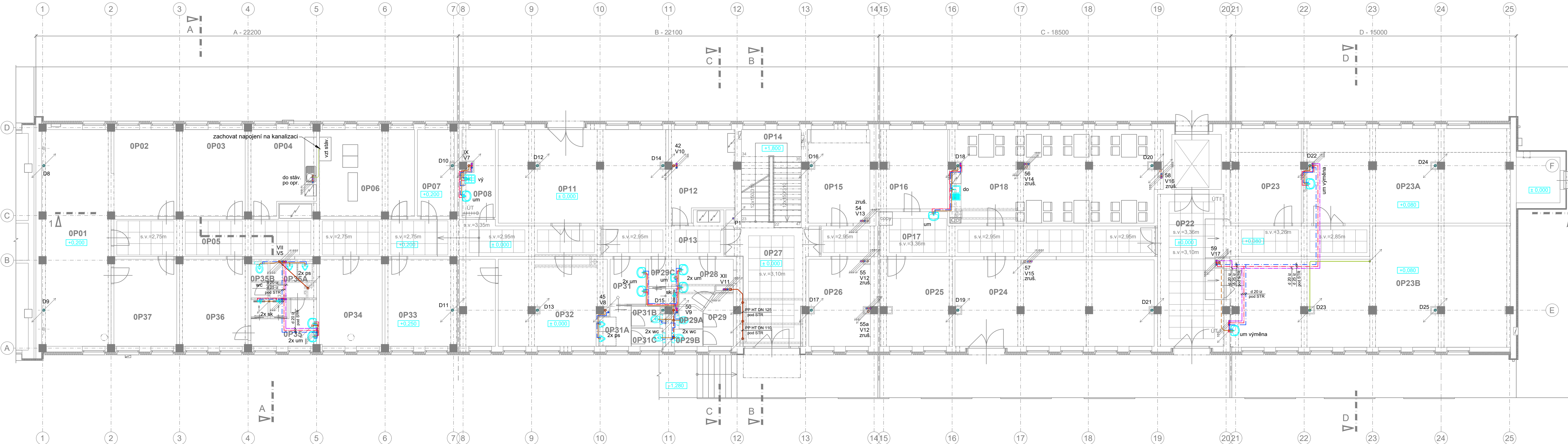


PŮDORYS 1.NP (měřítko 1:100) - NOVÝ STAV



LEGENDA ZDRAVOTECHNIKY

- POTRUBÍ PŘÍPOJKA PITNÉ VODY PE 100 RC 40, 32
- POTRUBÍ STUDENÉ PITNÉ VODY PPR, PP-RCT
- POTRUBÍ POŽÁRNÍ HASEBNÍ VODY, OCEĽ POŽINIK
- POTRUBÍ TEPLÉ PITNÉ VODY PPR, PP-RCT
- POTRUBÍ TEPLÉ PITNÉ VODY CÍRKULAČNÍ PPR, PP-RCT
- POTRUBÍ SPLAŠKOVÉ KANALIZACE SVODNÉ PVC KG
- POTRUBÍ DEŠŤOVÉ KANALIZACE SVODNÉ PVC KG
- POTRUBÍ DEŠŤOVÉ KANALIZACE VNITŘNÍ PP HT
- POTRUBÍ SPLAŠKOVÉ KANALIZACE SVISLÉ PP HT
- POTRUBÍ SPLAŠKOVÉ KANALIZACE PŘIPOJOVACÍ PP HT
- POTRUBÍ ODVODU KONDENZÁTŮ PŘIPOJOVACÍ PP HT
- ZÁCHODOVÁ MISA KERAMICKÁ ZÁVESNÁ S NÁDRŽKOU PODOMÍTKOVOU
- VÝMÝVADLO KERAMICKÉ NA ŠROUBY DO ZDIVA
- VÝSLVKA KERAMICKÁ STACIONÁRNÍ S NÁDRŽKOU PLAST. - ZÁVĚSNÁ PLAST/NEREZ
- PISOÁR KERAMICKÝ S AUTOMATICKÝM SPLACHOVAČEM
- SPRCHOVÝ KOUT S PODLAHOVÝM ŽLABEM (VANIČKOU)
- DŘEZ DO DESKY NEREZ - dodávka interiéru
- AUTOMATICKÁ PRAČKA - dodávka interiéru
- VPUST PODLAHOVÁ PLASTOVÁ (mřížka nerez)
- OHŘÍVAČ TEPLÉ VODY AKUMULAČNÍ - dodávka ÚT
- HLAVNÍ UZÁVĚR VODY VE VODOMĚRNÉ SESTAVĚ
- ZARÍZENÍ VZT - odvod kondenzátu
- HYDRANTOVÁ SKŘÍŇ S VÝBAVOU D 25/30
- REVIZNÍ ŠACHTA KANALIZAČNÍ (jednotná)
- SVISLÉ POTRUBÍ VNITŘNÍ SPLAŠKOVÉ KANALIZACE
- SVISLÉ POTRUBÍ VNITŘNÍ DEŠŤOVÉ KANALIZACE
- STOUPAČKA VNITŘNÍHO VODOVODU PITNÉ VODY
- STOUPAČKA POŽÁRNÍHO VODOVODU
- OZNAČENÍ SMĚRU KLESÁNÍ A STOUPÁNÍ STOUPAČEK
- ODPADNÍ POTRUBÍ UKONČENÉ V PATŘE PŘÍVZDUŠNOVACÍM VENTILEM
- VĚTRACÍ POTRUBÍ UKONČENÉ NAD STŘECHOU VENTILAČNÍ HLAVICÍ

LEGENDA MÍSTNOSTÍ 1.NP

č.m. SAP	účel místnosti	plocha m²
OP01	KABELOVÝ ODDÍL	41,61
OP02	KANCELÁŘ ÚDRŽBA	15,08
OP03	KANCELÁŘ VPS	15,76
OP04	KUCHYŇKA	14,77
OP05	CHODBA	49,59
OP06	KABELOVÉ ZÁVĚRY	22,85
OP07	ŠATNA ŽENY	8,91
OP08	ÚKLIDOVÁ KOMORA	7,90
OP11	STROJNÍ DÍLNA	44,03
OP12	SKLAD SSZT	17,22
OP13	CHODBA	10,17
OP14	SCHODIŠTÍ PROSTOR	15,20
OP15	KANCELÁŘ	16,72
OP16	KANCELÁŘ	15,50
OP17	CHODBA	30,96
OP18	JÍDELNA	53,65
OP22	CHODBA	40,16
OP23	SKLAD NÁRADÍ	18,40
OP23A	ELEKTRODÍLNA	53,30
OP23B	ZÁMEČNICKÁ DÍLNA	80,18
OP24	SKLAD OED	47,10

č.m. SAP	účel místnosti	plocha m²
OP25	KANCELÁŘ VM	17,51
OP26	KANCELÁŘ M	16,25
OP27	VSTUPNÍ CHODBA	24,67
OP28	UMÝVÁRNA - Ž	4,57
OP29	WC CHODBA - Ž	6,70
OP29A	WC KABINA - Ž	1,23
OP29B	WC KABINA - Ž	1,26
OP29C	SPRCHA	3,50
OP31	UMÝVÁRNA - M	4,50
OP31A	PISOÁRY - M	3,59
OP31B	WC KABINA - M	1,63
OP31C	WC KABINA - M	1,43
OP32	KANCELÁŘ	24,74
OP33	SKLAD DŘT	26,60
OP34	SKLAD HSR	15,11
OP35	UMÝVÁRNA+SPRCHY - M	8,23
OP35A	PISOÁRY - M	4,41
OP35B	WC KABINA - M	1,60
OP36	KANCELÁŘ	16,34
OP37	KANCELÁŘ	15,11

OZNAČENÍ REVIZE	PŘEDMĚT REVIZE	DATUM REVIZE	REVIZI PROVEDL
-----------------	----------------	--------------	----------------

Souřadný systém : JTSK

Výškový systém : BpV

± 0,000 =211,09 m.n.m. = podlaha 1.NP

ZODPOVĚDNÝ PROJEKTANT			MANAŽER PROJEKTU ING. PAVEL KRÁTKÝ		PROJEKTANT DAGMAR STIBOROVÁ		HLAVNÍ INŽENÝR PROJEKTU ING. PAVEL KRÁTKÝ		ZODPOVĚDNÝ PROJEKTANT ING. PAVEL KRÁTKÝ		KONTROLOVAL ING. PAVEL KRÁTKÝ		INVESTOR Správa Železnice, státní organizace, Dílžďená 1003/7, Praha - Nové Město, 110 00		MÍSTO STAVBY Ostrava - Přívoz, ul. Skladištní, parc.č. st. 1532, k.ú. Přívoz 713767		NÁZEV STAVBY (DÍLO) Ostrava Skladištní - oprava administrativní budovy		INŽENÝRSKÝ OBJEKT (IO) SO 01 - ADMINISTRATIVNÍ BUDOVA		ČÁST DOKUMENTACE E.2.6. ZTI, VNITŘNÍ PLYNOVOD, POŽÁRNÍ VODOVOD		DOKUMENT PŮDORYS 1.NP - ZTI		GENERÁLNÍ PROJEKTANT (ZHOVI TEL.) PROJEKT STUDIO Ing. PAVEL KRÁTKÝ Opavská 6230/29A, 708 00 Ostrava tel./fax: 596 911 126 e-mail: kratky@projektstudio.cz IČ: 47684577 www.PROJEKTSTUDIO.cz		ZPRACOVATEL ČÁSTI PD Dagmar Stiborová Náměstí Antonie Bejdové 1792/6 Ostrava - Poruba 708 00		DATUM 05.-07. 2021		ZAKÁZKA č. PK 21 03		FORMÁT 8 x A4		STUPEŇ PD DSP+PDPS		PARE		MĚŘÍTKO 1:100		ČÍSLO DOKUMENTU E.2.6-103	
-----------------------	--	--	---------------------------------------	--	--------------------------------	--	--	--	--	--	----------------------------------	--	--	--	--	--	---	--	--	--	---	--	--------------------------------	--	--	--	---	--	-----------------------	--	------------------------	--	------------------	--	-----------------------	--	------	--	------------------	--	------------------------------	--